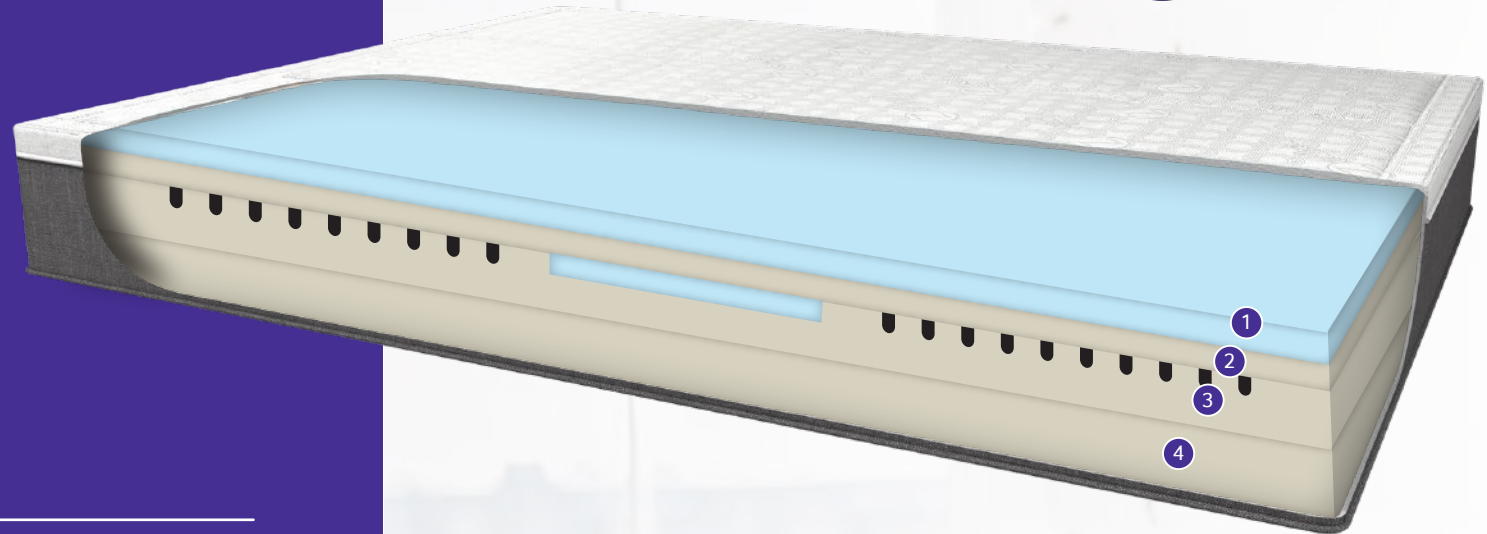


# BOREALIS



Épaisseur totale:  
10,5 pouces



## COMPOSANTES DU MATELAS

1. Mousse VX (1 po)
2. Latex ventilé (1 po)
3. Mousse de transition UZone (3 po)  
& Mousse Énergique (0,75 po)
4. Mousse celcar (5,5 po)

1

### MOUSSE VX

Mousse VX allie le confort de la mousse mémoire et le soutien de la mousse haute densité pour une amélioration de la circulation sanguine. Le gel SNOWPEDIC® et la perforation PERFOR-PRO® laissent circuler l'air librement tout en conservant le corps à la température idéale.

2

### LATEX VENTILÉ

Latex ventilé de haute densité, reprend toujours sa forme initiale, et ce, instantanément. La perforation PERFOR-PRO® laissent circuler l'air librement tout en conservant le corps à la température idéale.

3

### MOUSSE DE TRANSITION UZONE & MOUSSE ÉNERGIQUE

DÉVELOPPÉ POUR UN SUPPORT EFFICACE: La mousse Énergique est ajouté au tiers central, il permet un soutien progressif de la tête jusqu'aux pieds afin d'assurer un support lombaire plus juste et adéquat là où le poids du corps est plus lourd. La mousse Énergique permet un relâchement musculaire plus prononcé sans ajouté trop de fermeté au matelas.

4

### MOUSSE CELCAR (5,5 PO)

Base Celcar fabriquée à partir d'extraits de soya renouvelable, offrant un support accru.

