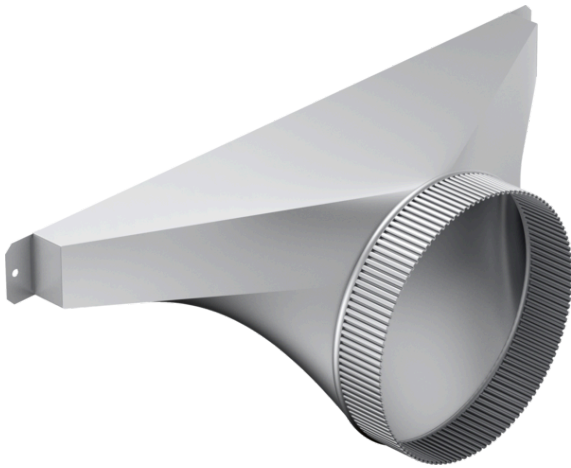


Accessoire pour hottes HDDSTRAN8



La pièce de transition ronde de 8 po permet l'installation du conduit sur les côtés ou à l'arrière du système à aspiration descendante afin que vous puissiez avoir de la souplesse dans l'aménagement de votre cuisine.

Données techniques

Groupe de produits :	Accessoire
Marque :	Bosch
UGS :	HDDSTRAN8
Référence interne :	000000000000777721
Code EAN :	4242002909363
Poids net (lb) :	3
Poids brut (lb) :	3
Quantité standard par palet :	20
Code universel des produits :	825225920434
Photo basse définition du produit :	MCSA02477409_i3922_1851069_CVTSIDE8_def.jpg



4 242002 909363

Accessoire pour hottes HDDSTRAN8

La pièce de transition ronde de 8 po permet l'installation du conduit sur les côtés ou à l'arrière du système à aspiration descendante afin que vous puissiez avoir de la souplesse dans l'aménagement de votre cuisine.

Design

- Personnalisation de la direction de la sortie du conduit, soit vers la gauche, vers la droite ou vers l'arrière
- Transition d'un conduit rectangulaire de 1 7/8 po x 19 po vers un conduit rond de 8 po
- Possibilité de l'utiliser avec un conduit ou des coudes avec le raccord de conduit rond de 8 po
- Pour que le ventilateur puisse être installé dans certaines positions, il est possible que des armoires plus profondes soient requises. Consulter le guide d'installation.

start

- Pour ventilateur polyvalent à aspiration descendante DHG602DUC utilisé en tant que ventilateur de conduit
- Pour en savoir plus, consulter le guide d'installation.